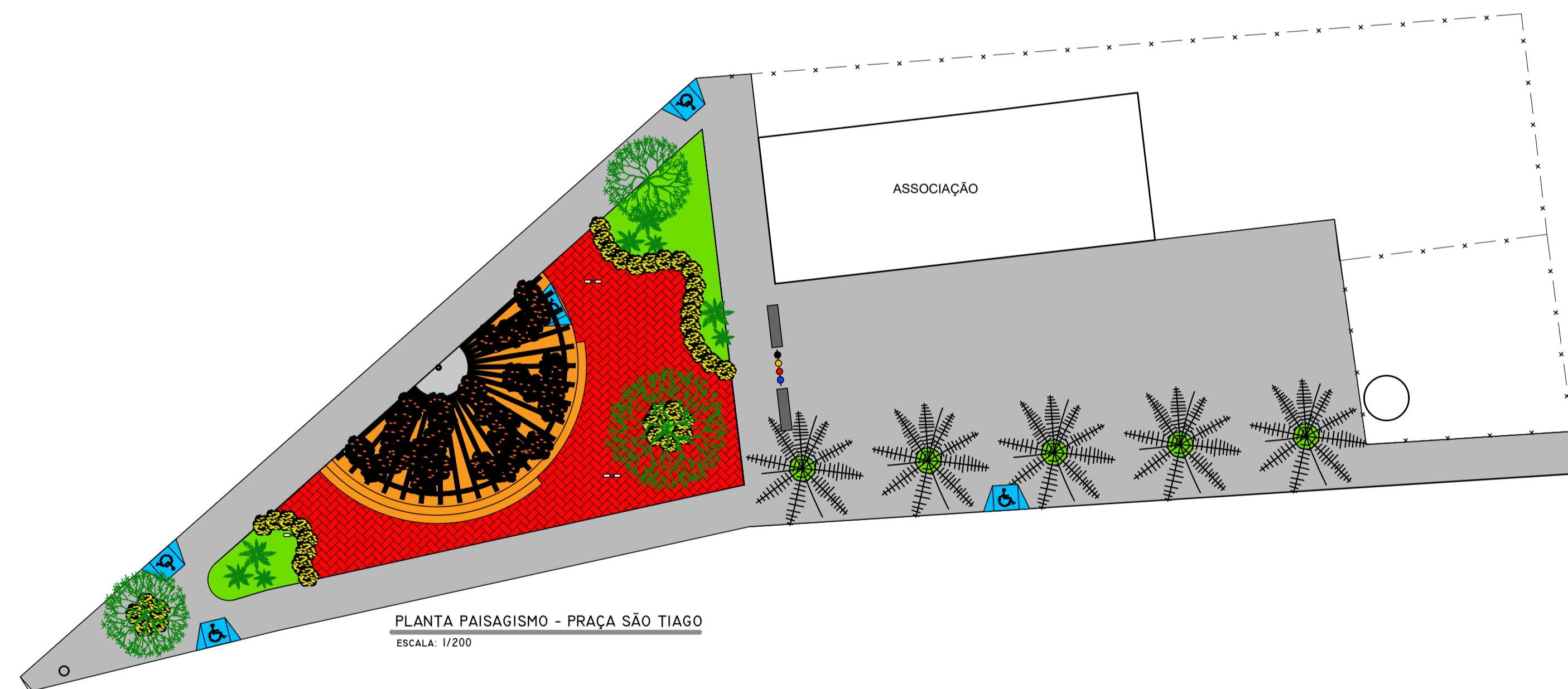
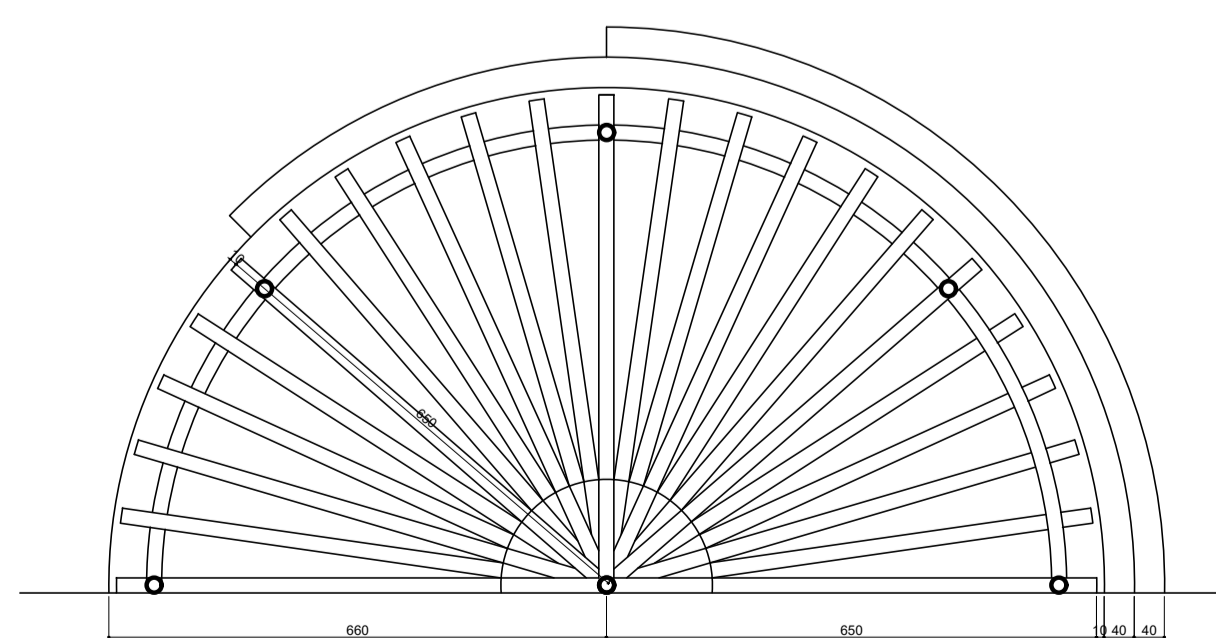


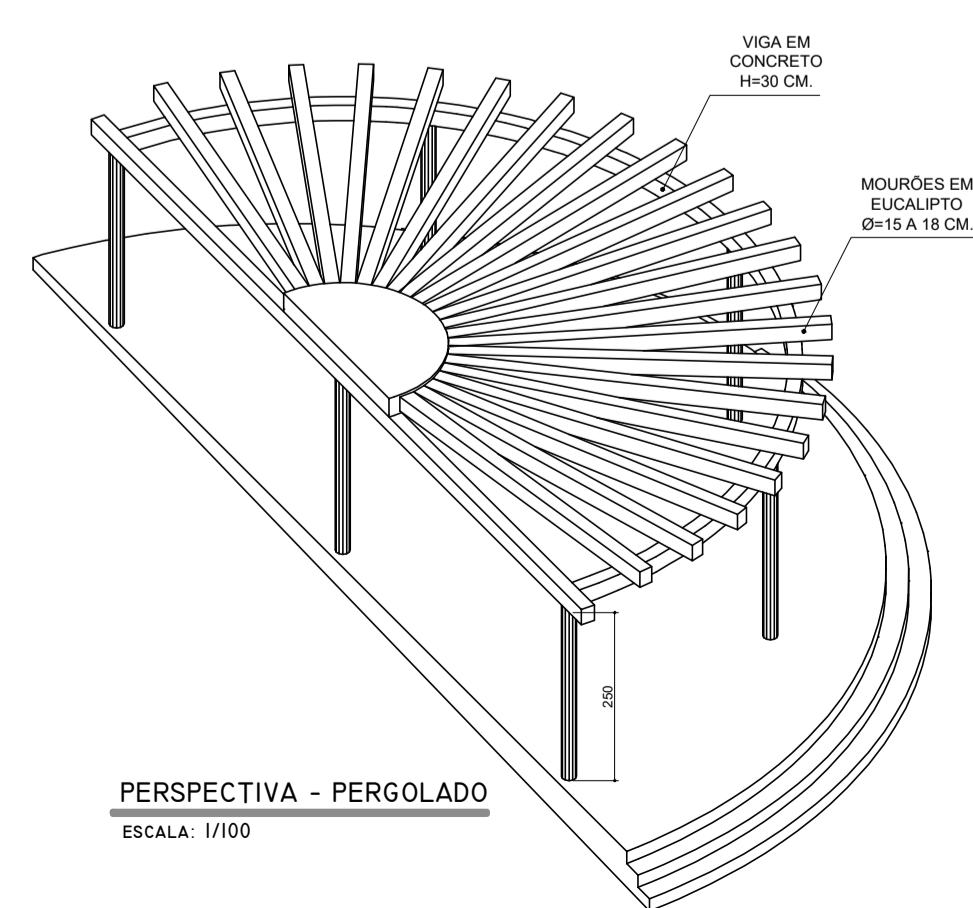
PLANTA TÉCNICA - PRAÇA SÃO TIAGO
ESCALA: 1/125



PLANTA PAISAGISMO - PRAÇA SÃO TIAGO
ESCALA: 1/200



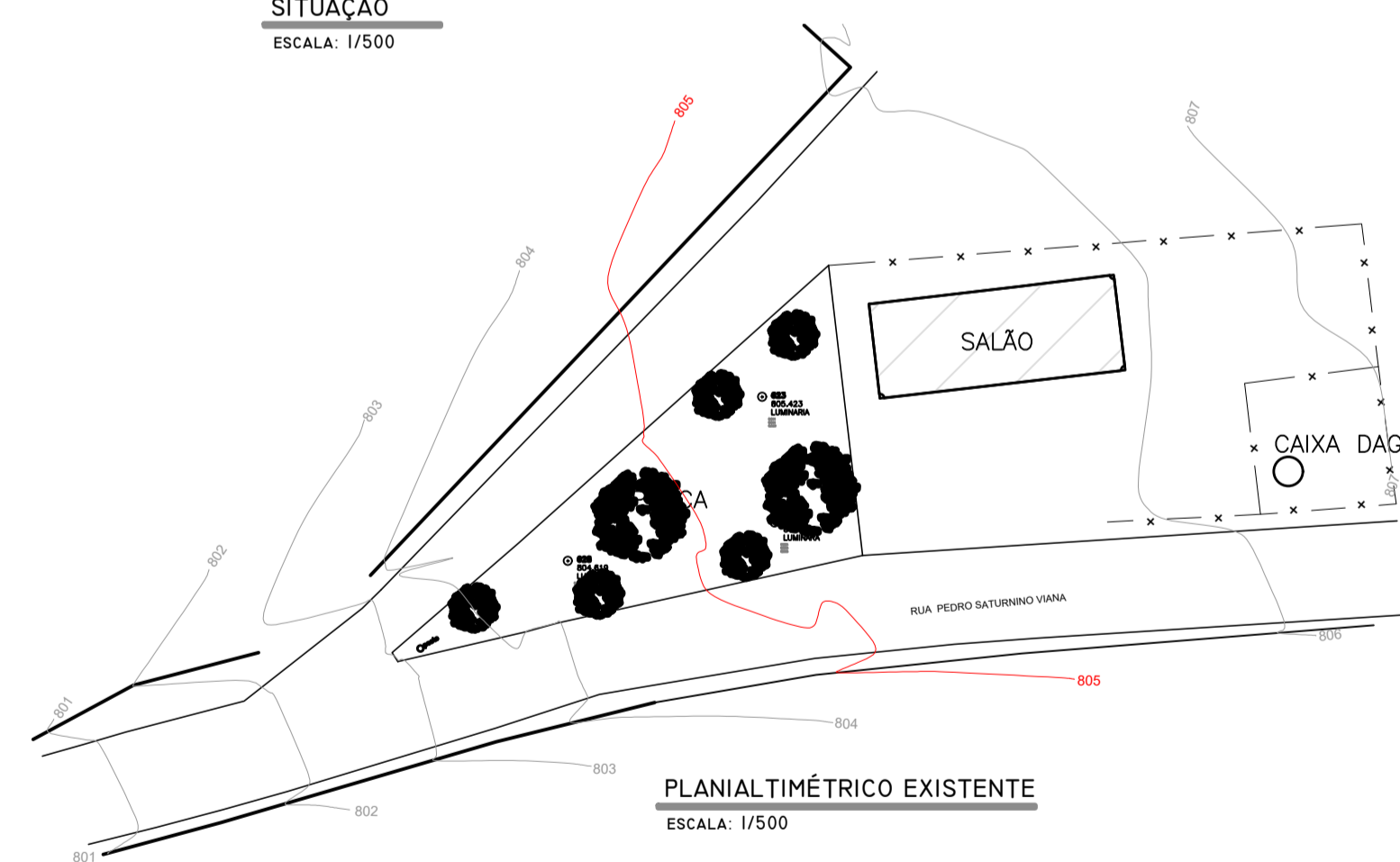
PLANTA - PERGOLADO
ESCALA: 1/100



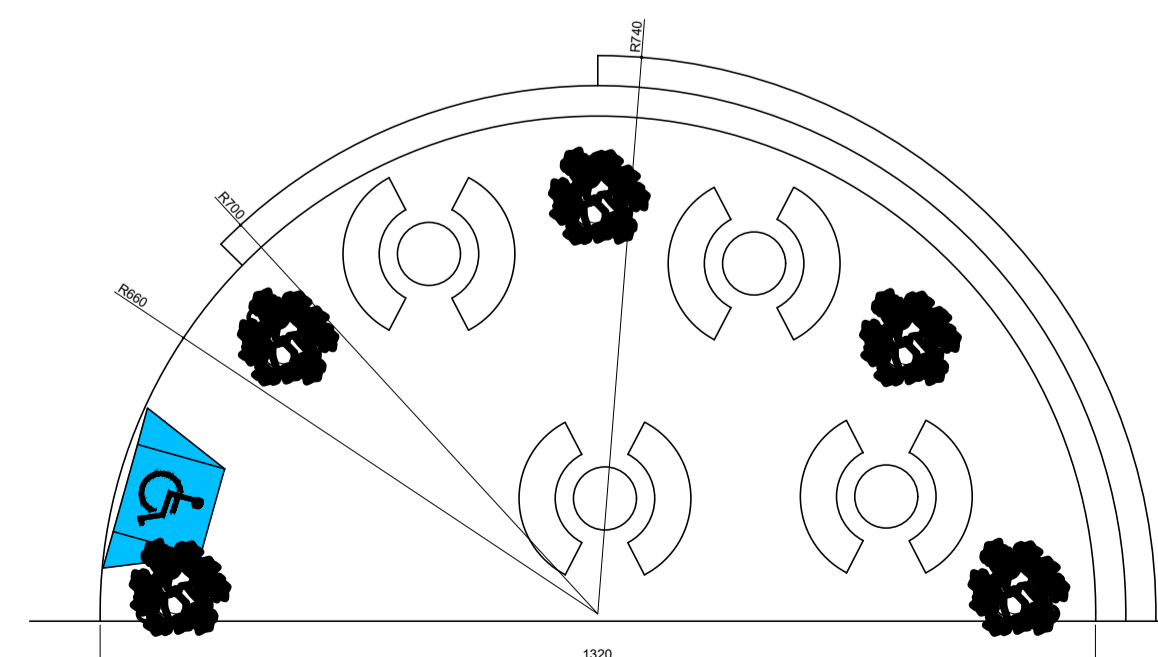
PERSPECTIVA - PERGOLADO
ESCALA: 1/100



SITUAÇÃO
ESCALA: 1/500



PLANALTIMÉTRICO EXISTENTE
ESCALA: 1/500



PLANTA - ÁREA DE CONVÍVIO
ESCALA: 1/100

SIMBOLOGIA	DESCRIMINAÇÃO	QUANTIDADE
	POSTE BAIXO EXISTENTE TROCAR LUMINÁRIA POR LED	3 UNIDADES
	LIXEIRA PADRÃO	1 UNIDADES
	BANCO PADRÃO	2 UNIDADES
	MESA PADRÃO	4 UNIDADES
	RAMPA ACESSIBILIDADE	5 UNIDADES
	ÁRVORE EXISTENTE	—
	PALMEIRA LICURÍ	5 UNIDADES
	VASOS ORNAMENTAIS COM ESPÉCIES DE TREPadeiras À DEFINIR	5 UNIDADES
	CAMARÁ PENDENTE	37 UNIDADES
	PHOENIX	8 UNIDADES
	GRAMA EMERALDA	70,87 m ²
	PISO EM CONCRETO	545,17 m ²
	PISO EM INTERTRAVADO VERMELHO	112,69 m ²
	PISO EM CONCRETO PINTADO LARANJA	82,21 m ²

PREFEITURA MUNICIPAL DE SÃO JOÃO DO PARAÍSO/MG		
OBR/SERVIÇO: PRAÇA SÃO TIAGO		
PROPRIETÁRIO: PREFEITURA MUNICIPAL DE SÃO JOÃO DO PARAÍSO/MG CNPJ: 24.791.154/0001-07		
MÔNICA CRISTIANE MENDES PREFEITA MUNICIPAL		
ENDEREÇO: RUA PEDRO SATURNINO VIANA - BAIRRO SÃO TIAGO - SÃO JOÃO DO PARAÍSO/MG		
PROJETO: PROJETO ARQUITETÔNICO E URBANÍSTICO		
RESPONSÁVEL TÉCNICO:		
MARCOS PAULO MADUREIRA LOPES ENGº CIVIL CREA/MG: 224.188/D		
ÁREAS:	RRT Nº:	
ÁREA TOTAL DE INTERVENÇÃO..... 810,94 m ²	PROPOSTA Nº:	
DATA: MAIO/2020	ESCALA: INDICADA	