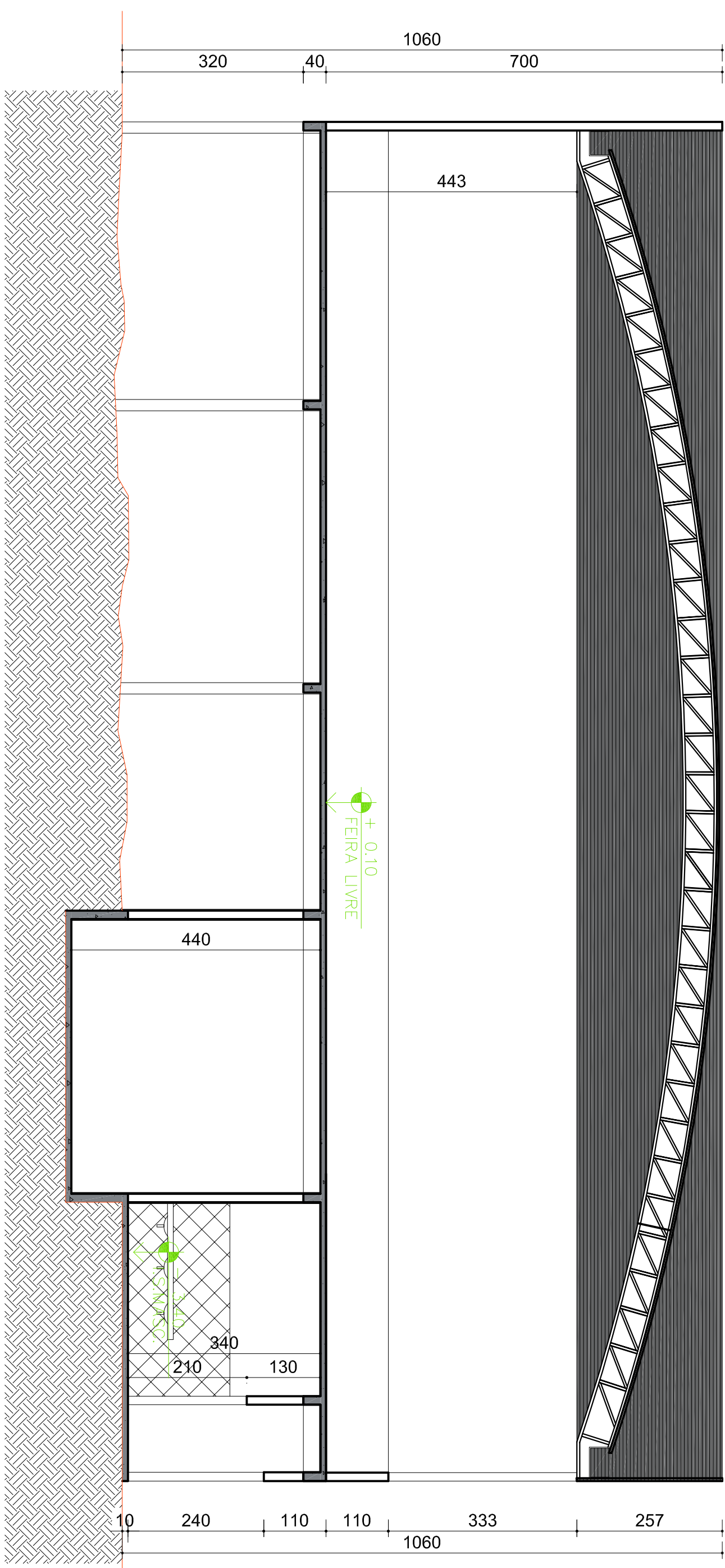
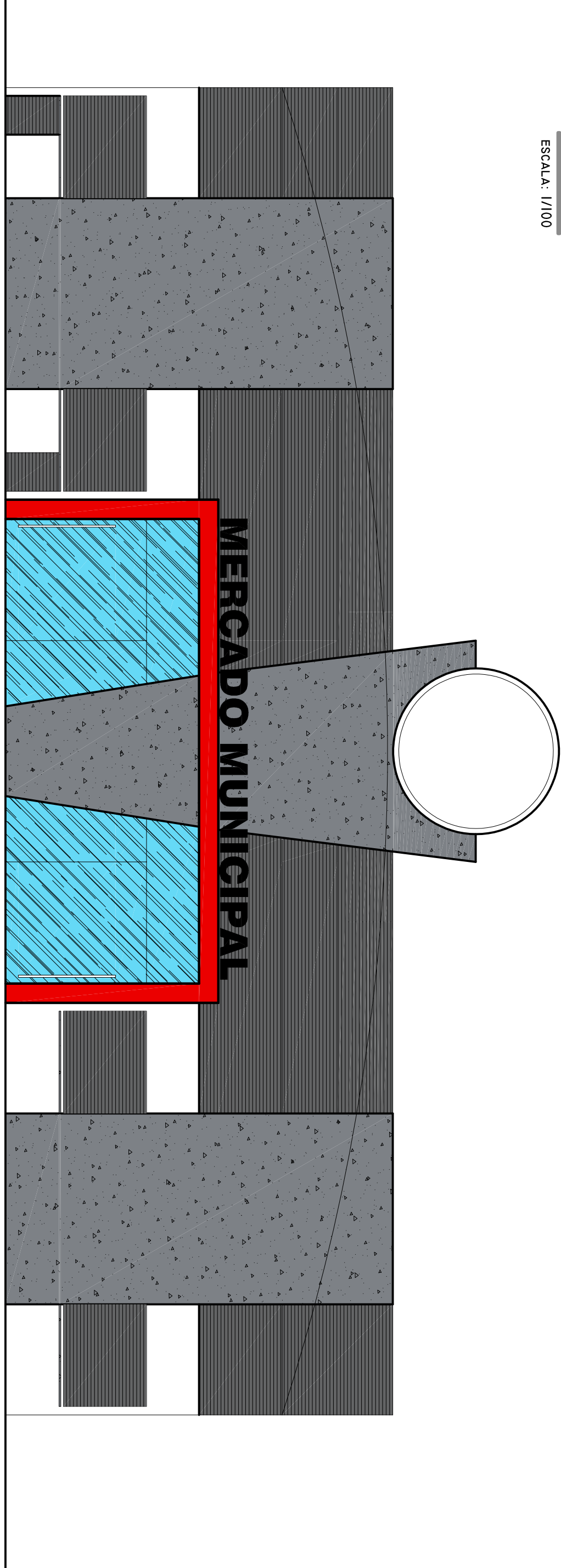


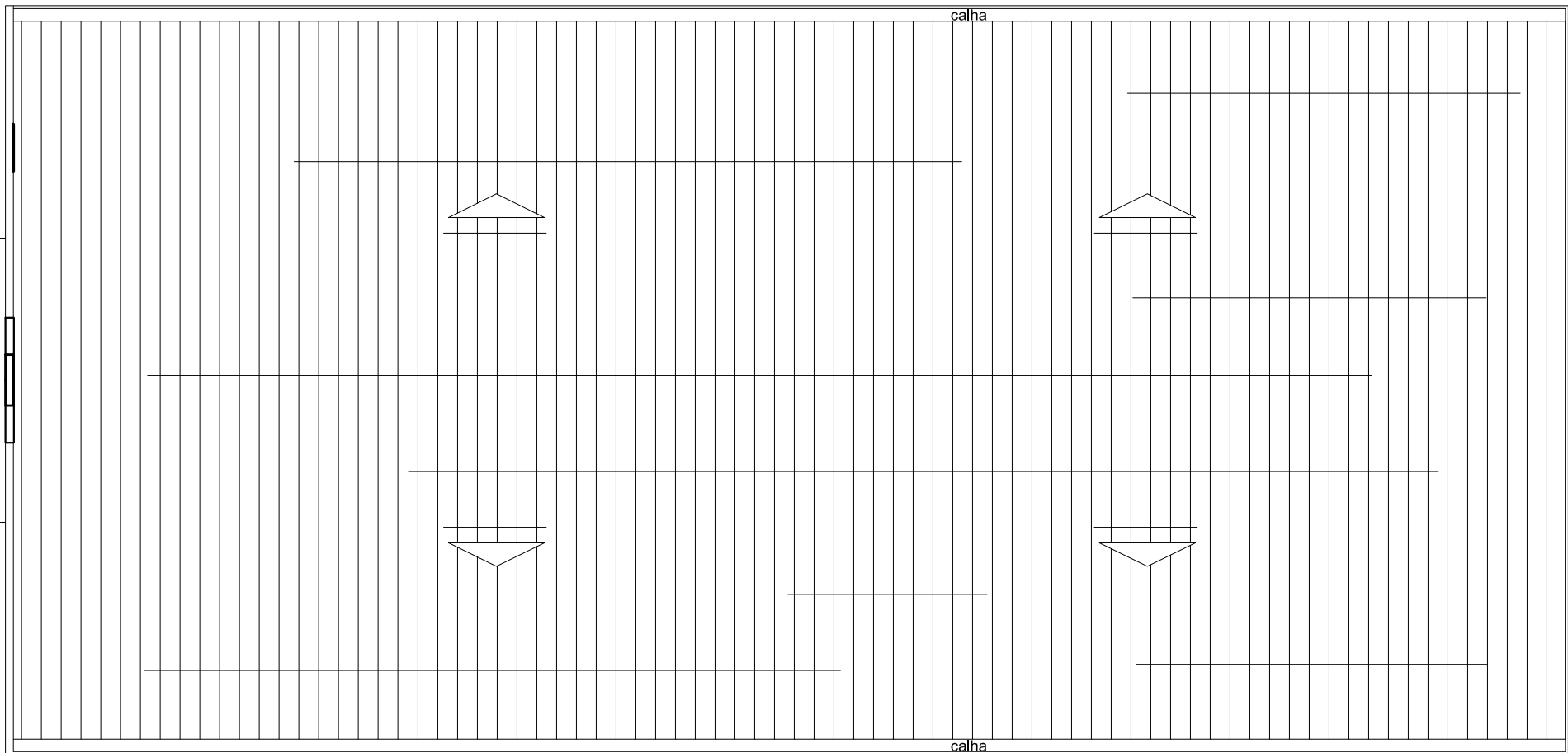
CORTA A-A
ESCALA: 1/100




CORTA B-B
ESCALA: 1/100



FACHADA FRONTAL
ESCALA: 1/100



PLANTA DE COBERTURA
ESCALA: 1/200

PREFEITURA MUNICIPAL DE SÃO JOÃO DO PARAÍSO/MG		 SANTO JOÃO DO PARAÍSO - MG CNPJ Nº 24.791.154/0001-07	
CONSTRUÇÃO DO MERCADO MUNICIPAL			
PROPOSTA: PREFEITURA MUNICIPAL DE SÃO JOÃO DO PARAÍSO/MG CNPJ: 24.791.154/0001-07			
MÔNICA CRISTINE MENDES PREFEITA MUNICIPAL			
ENCOMENDADO: PRAÇA DO MERCADO S/Nº - SEDE DO MUNICÍPIO - SÃO JOÃO DO PARAÍSO/MG			
PROJETO DE PREVENÇÃO A INCÊNDIO E PÂNICO			
RESPONSÁVEL TÉCNICO: MARCOS PAULO MACHADO LOPES CREAM/MG: 220.188/0			
ÁREAS:		M² ART:	
- ÁREA PAVIMENTO TÊRREO: 1.200,00 m²		OBR:	
- ÁREA SUP-SOLO (CONSTRUÇÃO): 714,00 m²			
- ÁREA TOTAL BÔNICA (ÁREA ÚTIL): 1.914,00 m²			
- ÁREA TOTAL (PÂNICO TÊRREO): 1.914,00 m²			
DATA:	FEVEREIRO/2020	ESCALA:	INDICADA