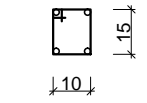
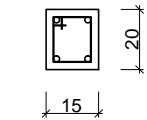
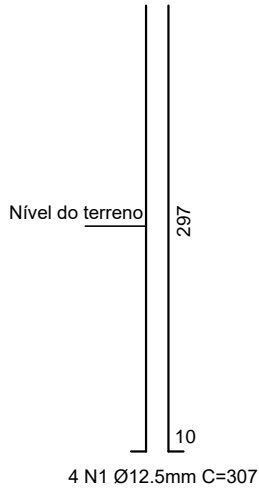
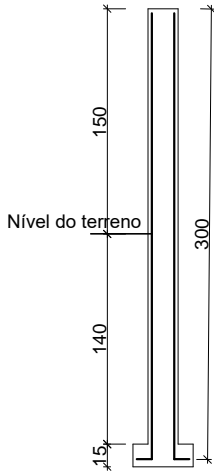


LAJE
ESC. 1:50



20 N2 Ø6.3mm C=60
 e=15cm
 ESC. 1:25

P1=P2=P3=P4=P5=P6
 P7=P8=P9=P10=P11=P12
 ESC. 1:50

PROJETO EXECUTIVO	
EDIFICAÇÃO	ÁREA CONSTRUÍDA : 40,00M ²
PROJETO	PROPRIETÁRIO: PREFEITURA MUNICIPAL DE SÃO JOÃO DO PARAÍSO MONICA CRISTINE MENDES DE SOUSA - PREFEITA MUNICIPAL
DETALHE	RT: MARCOS ALVES CAMARGO JUNIOR CREA: 194932/D - MG
TÍTULO	PROJETO ESTRUTURAL
USO	INFRAESTRUTURA
END. OBRA:	COMUNIDADE DE BAIXA GRANDE - SÃO JOÃO DO PARAÍSO
DATA	MARÇO 2020
FOLHA	02 02
DETALHAMENTO DE PILARES E TABULEIRO.	