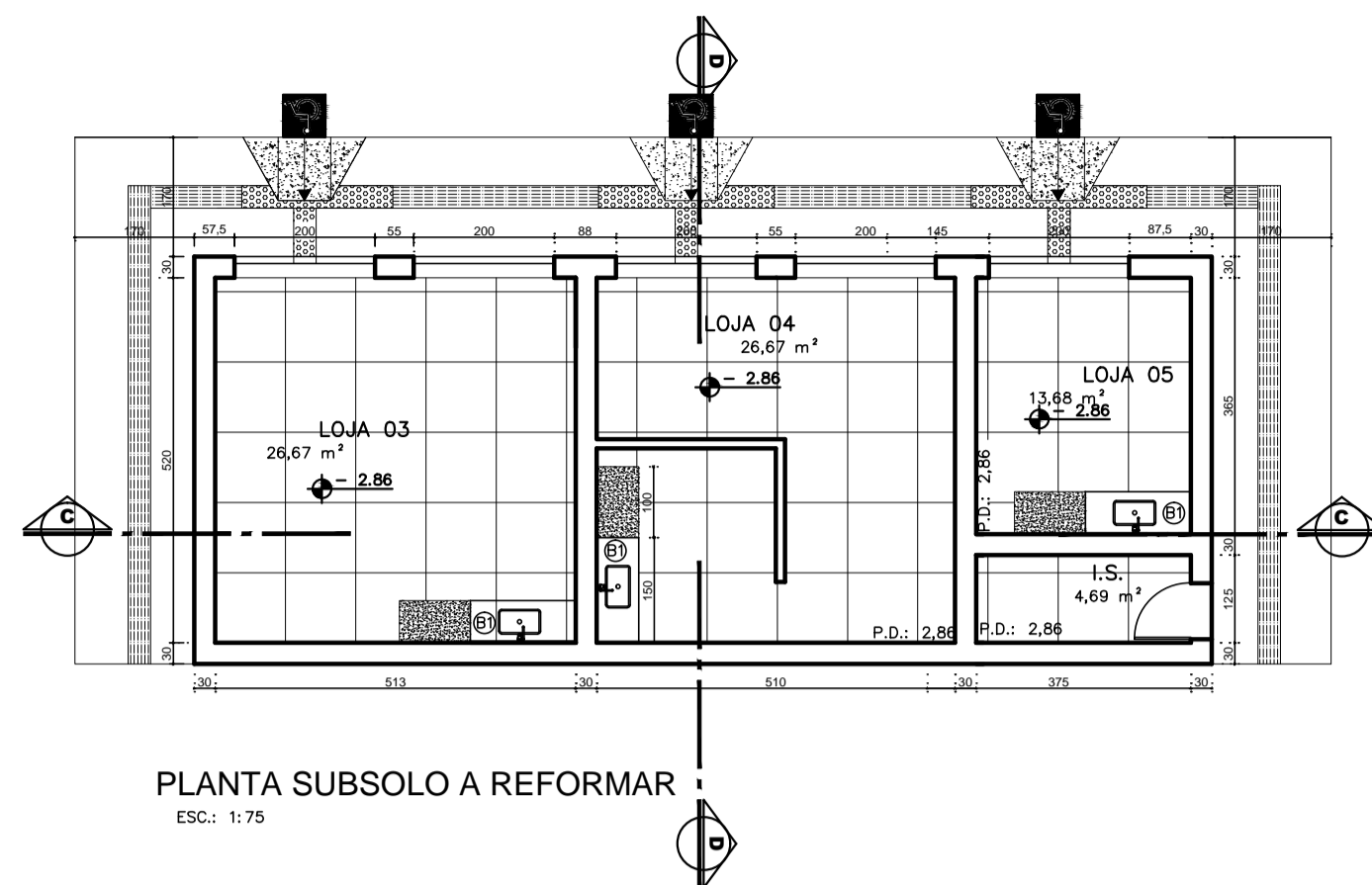


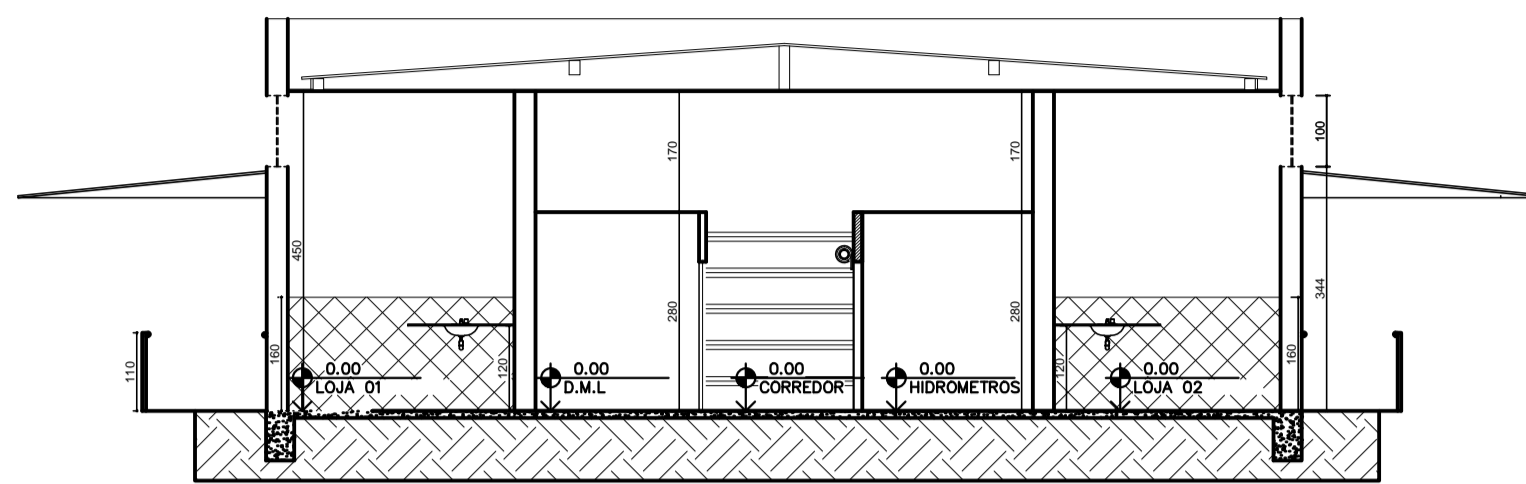
PLANTA SUBSOLO EXISTENTE

ESC.: 1:75
 PAREDES EXISTENTE
 PAREDES A DEMOLIR



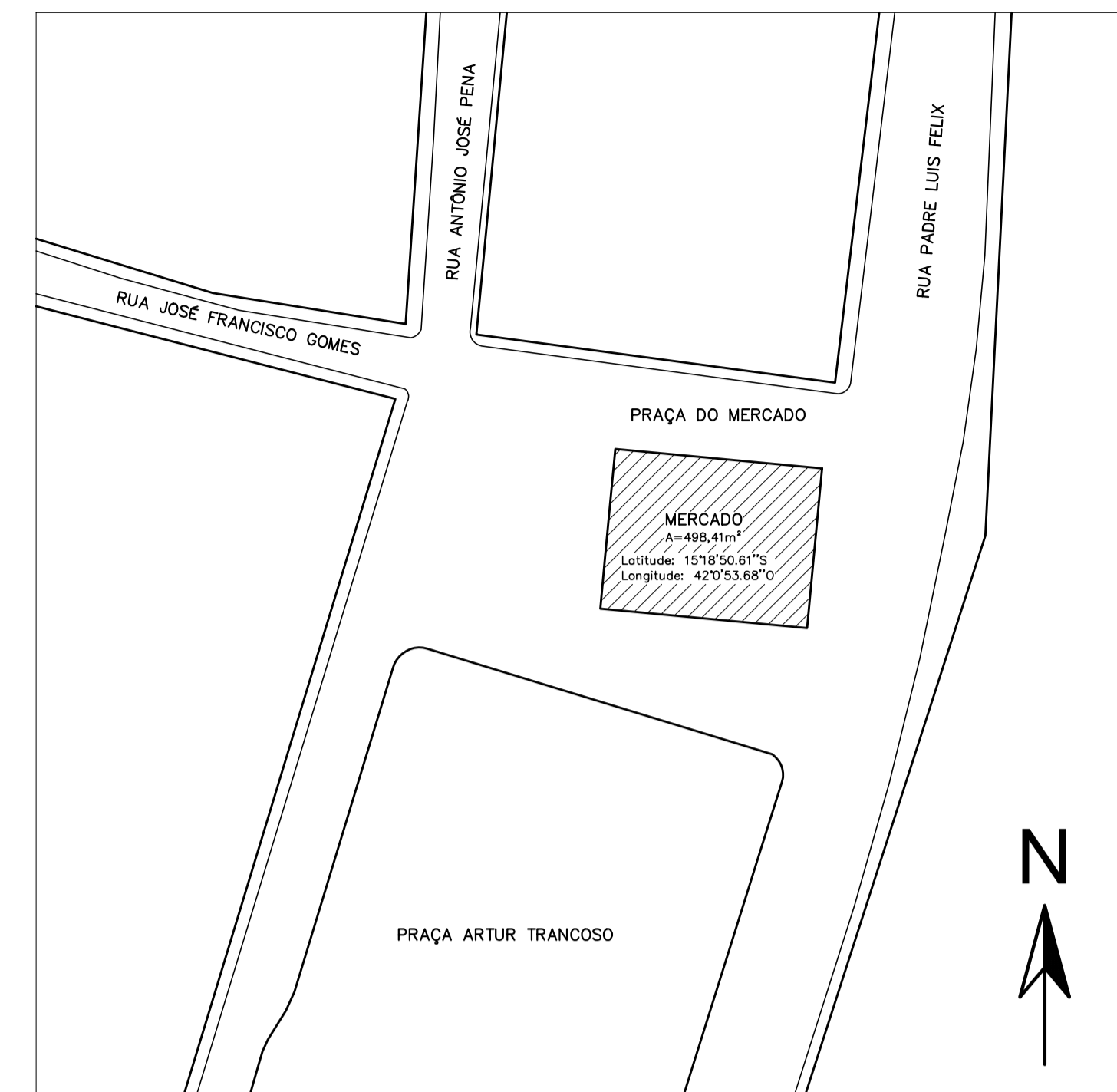
PLANTA SUBSOLO A REFORMAR

ESC.: 1:75



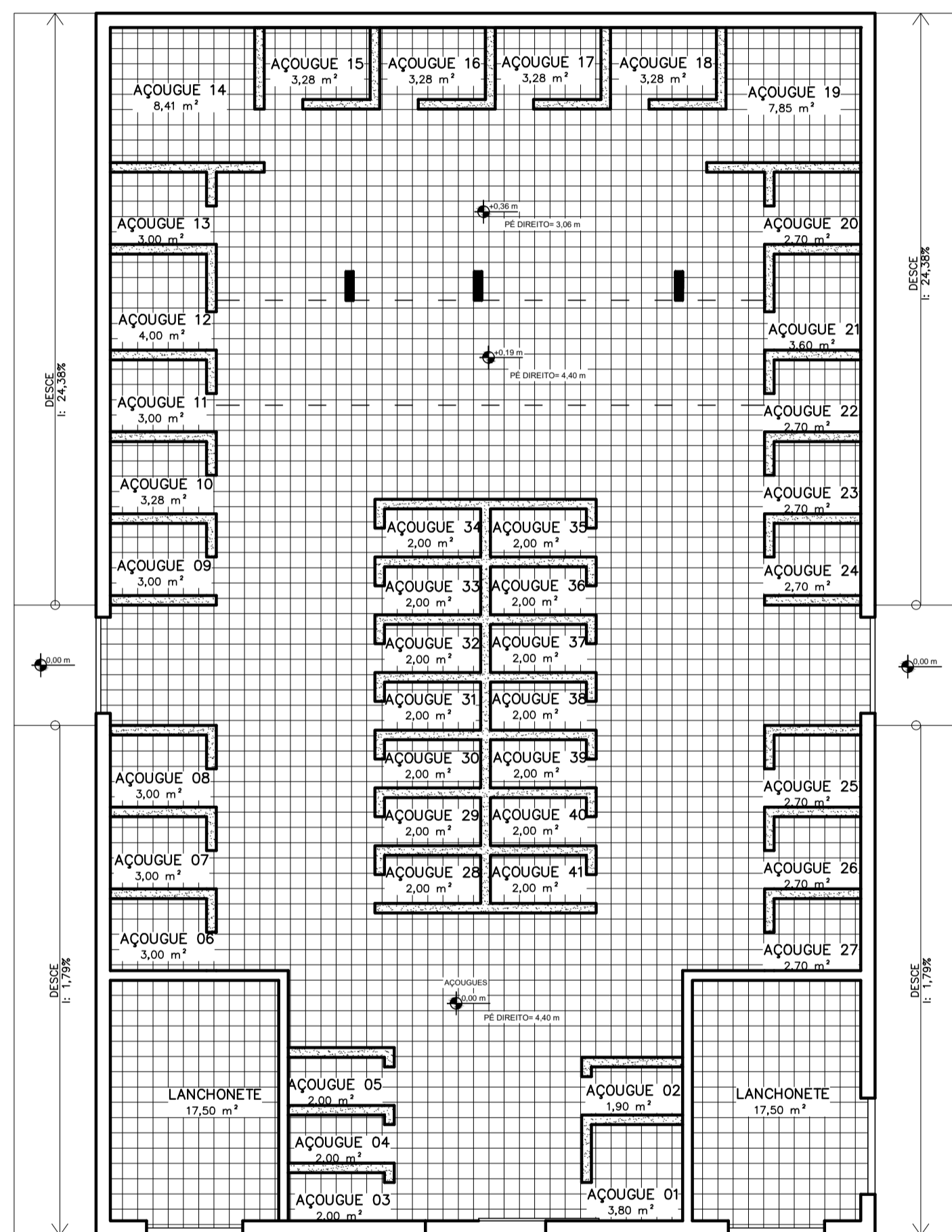
CORTE A-A

ESC.: 1:75



SITUAÇÃO

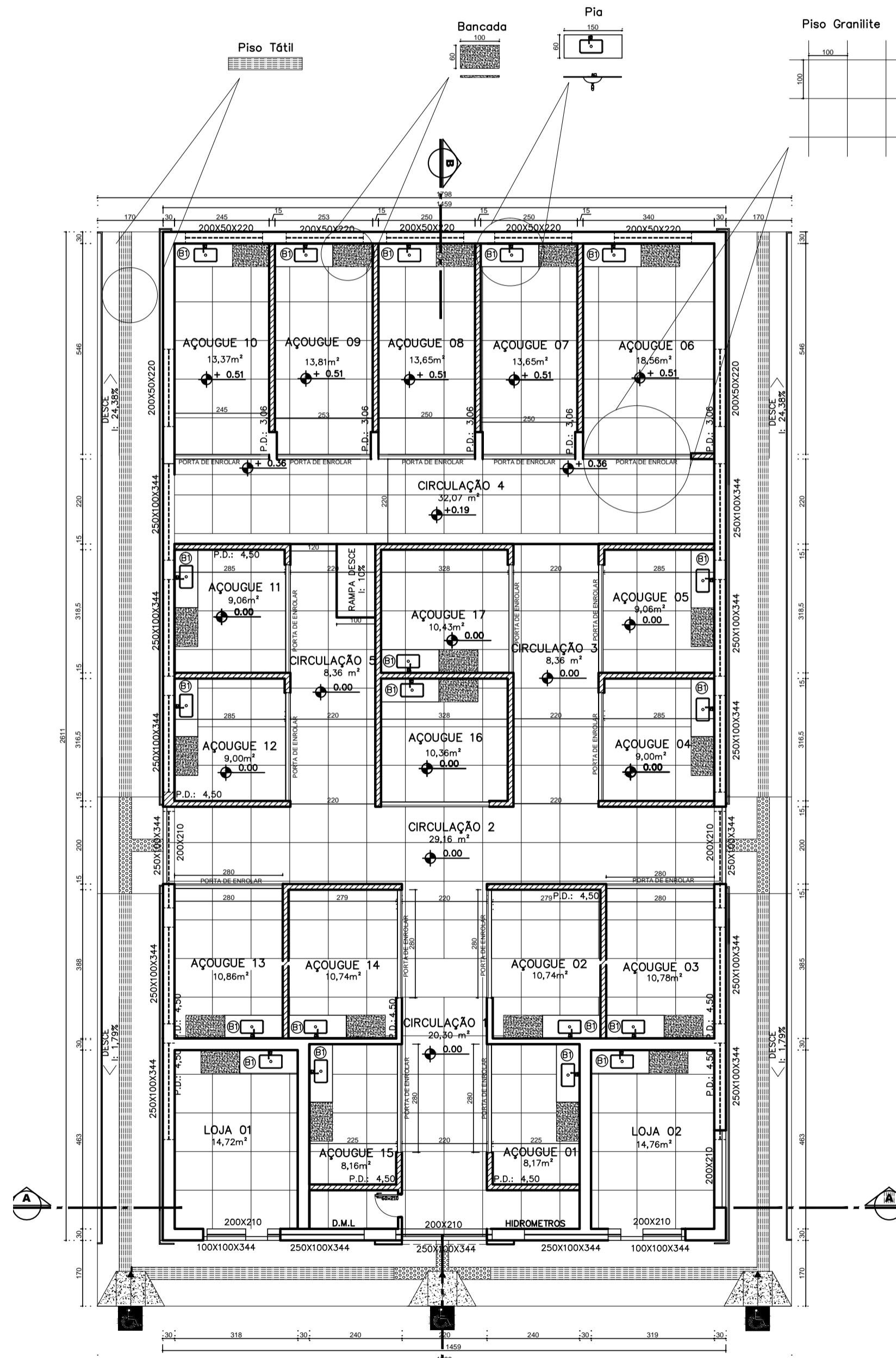
ESC.: 1:500



PLANTA 1º PAVIMENTO EXISTENTE

ESC.: 1:75

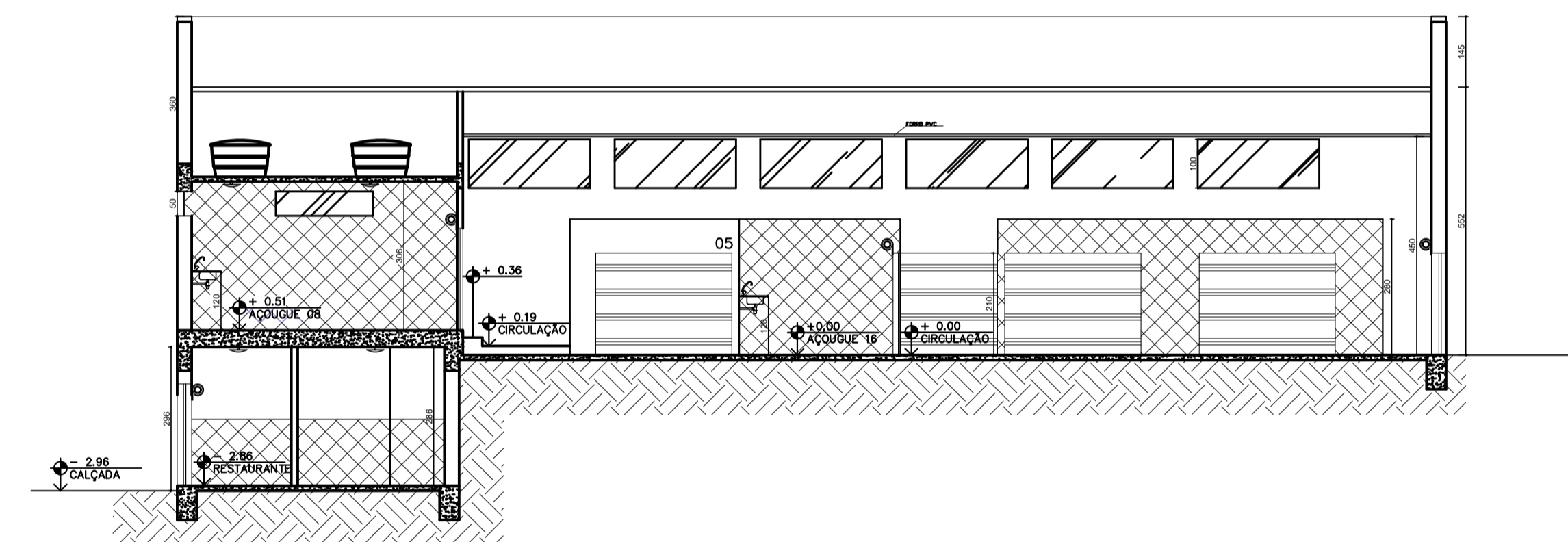
LEGENDA
 PAREDES EXISTENTE
 PAREDES A DEMOLIR
 PISO A DEMOLIR



PLANTA 1º PAVIMENTO A REFORMAR

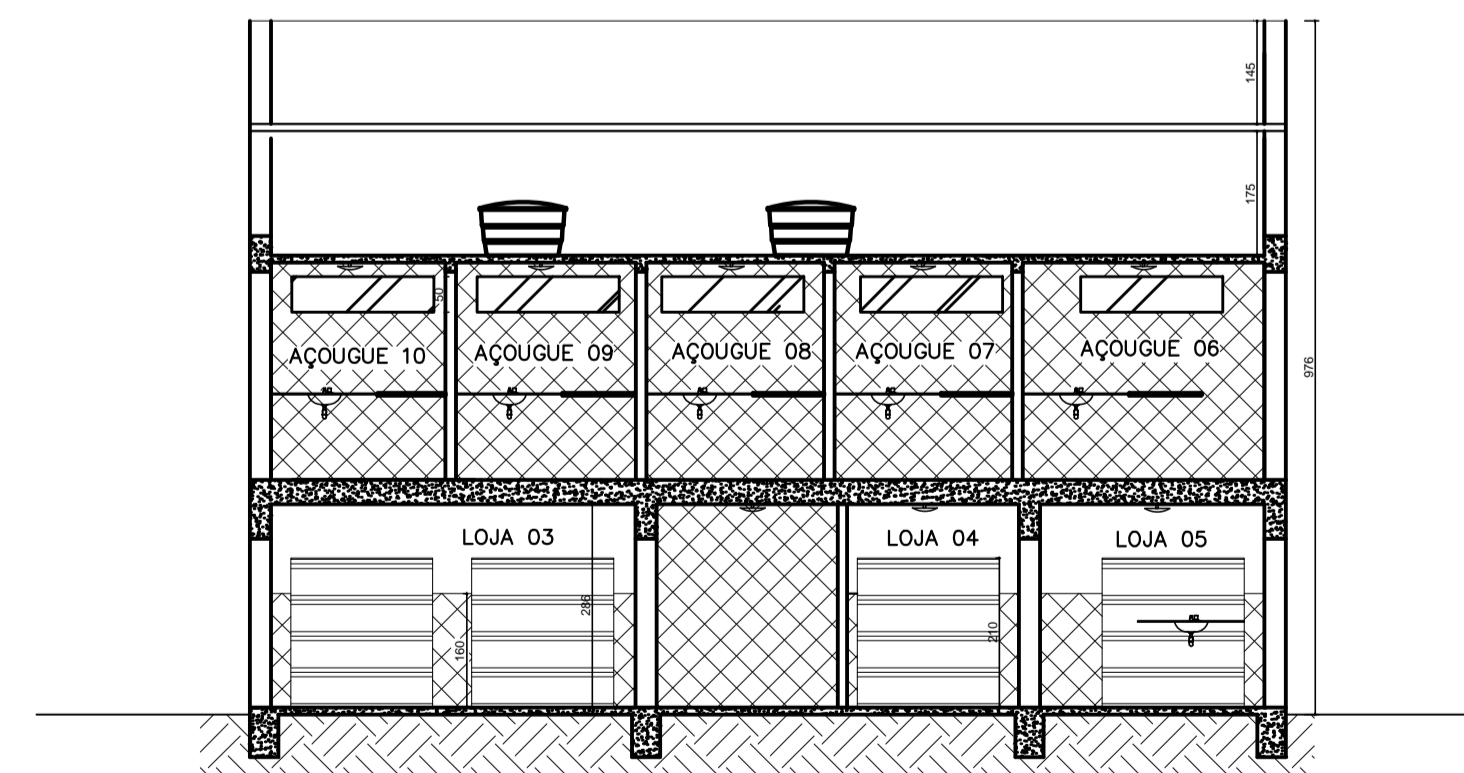
ESC.: 1:75

LEGENDA
 PAREDES EXISTENTE
 PAREDES A CONSTRUIR
 PISO GRANULITE A SER INSTALADO
 JUNTAS DE DILATAÇÃO A CADA 100 CM
 PISO TÁTIL A SER INSTALADO NA CALÇADA
 SIMBOLO DE AVISOS PARA SER INSTALADO NA CALÇADA
 SIMBOLO INTERNACIONAL DE ACESSO



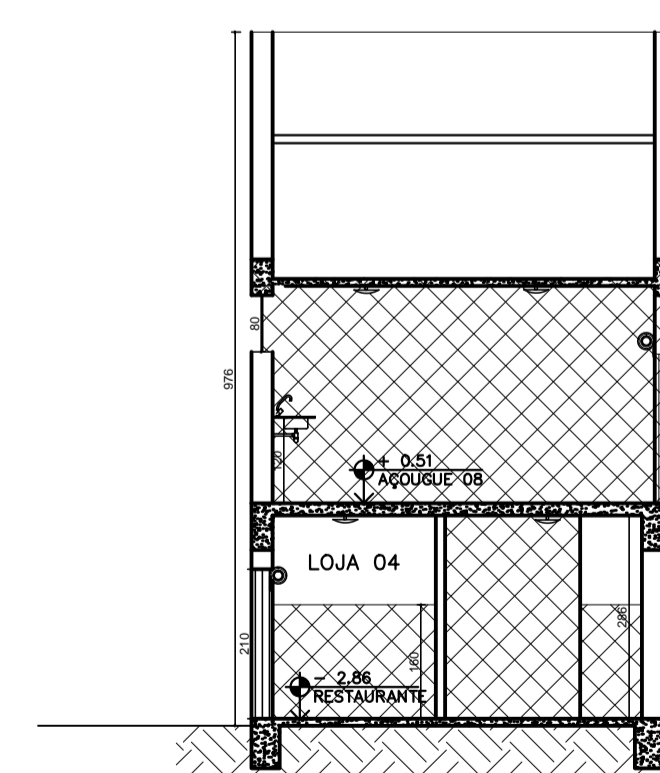
CORTE B-B

ESC.: 1:75



PLANTA SUBSOLO CORTE C-C

ESC.: 1:75



PLANTA SUBSOLO CORTE D-D

ESC.: 1:75

MERCADO MUNICIPAL DE SÃO JOÃO DO PARAÍSO - REFORMA E AMPLIAÇÃO

TÍTULO: PROJETO ARQUITETÔNICO		ENGENHEIRO: PRAÇA DO MERCADO, S/Nº, CENTRO SÃO JOÃO DO PARAÍSO/MG.	
CONTEÚDO: PLANTA SUBSOLO, PLANTA 1º PAV., COBERTURA ELEV., FRONTAL, ELEV., LATERAIS, CORTE AA, CORTE BB, CORTE CC, CORTE DD E SITUAÇÃO.		ÁREA EXISTENTE/A REFORMAR: 505,48 m²	
DATA: MARÇO/2020	PRANDIA: 01/02	ÁREA TOTAL: 505,48 m²	
RESP. TÉCNICO: ROBERTO CÉSAR GOMES DE SOUSA CREA 194.486/D		PREFEITURA MUNICIPAL DE SÃO JOÃO DO PARAÍSO/MG CNPJ: 24.791.154/0001-07	