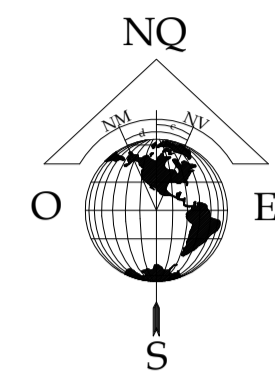
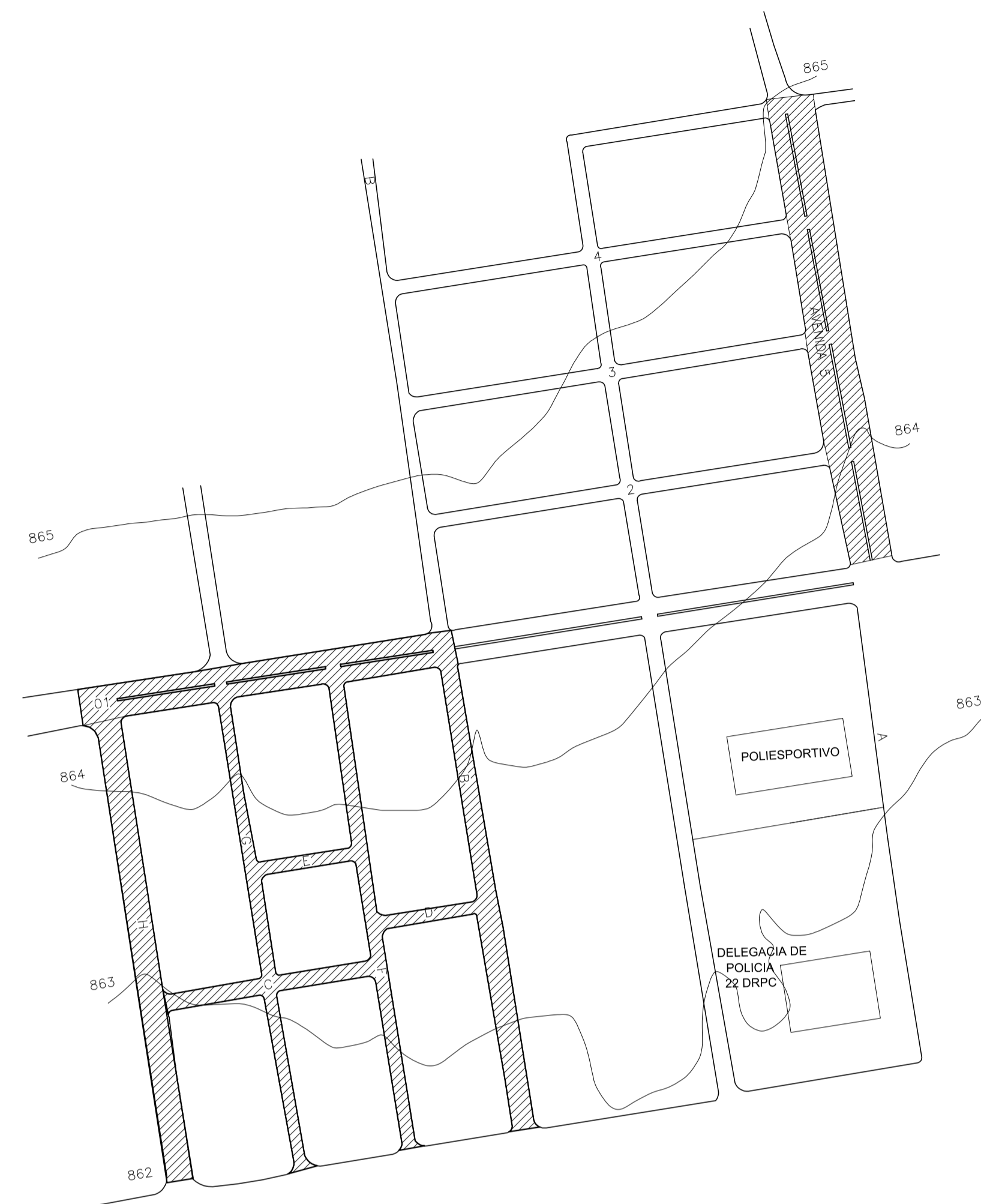
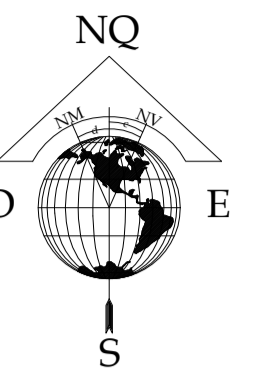


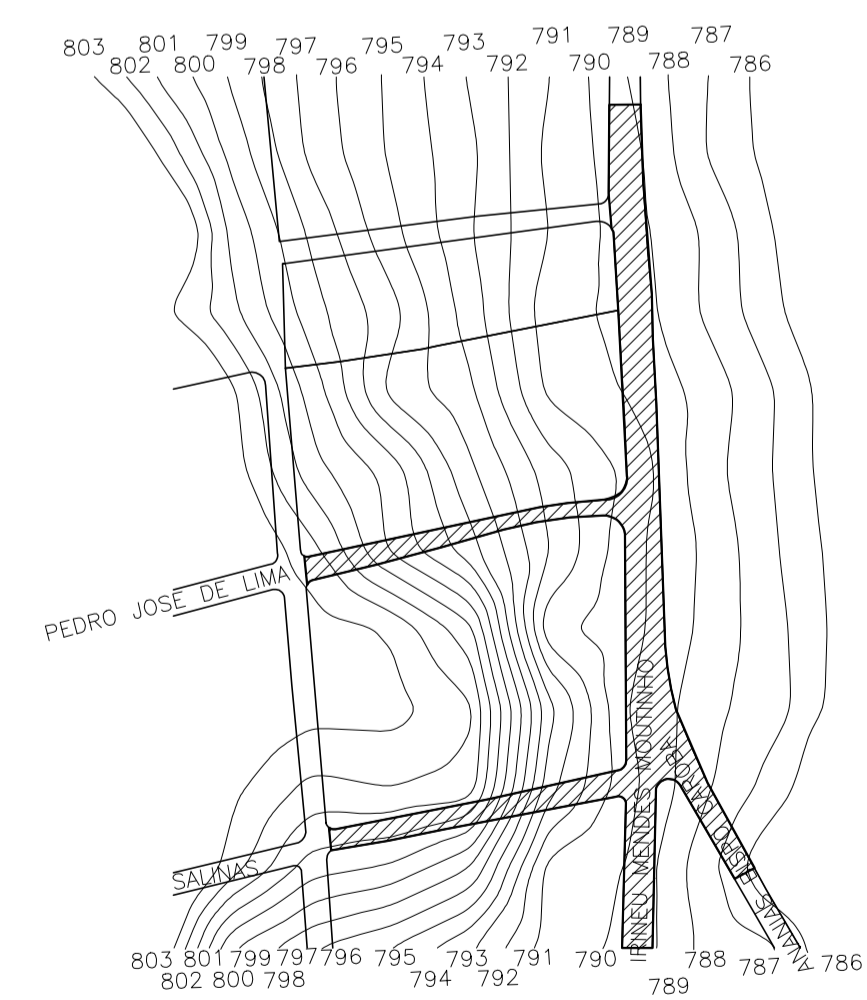
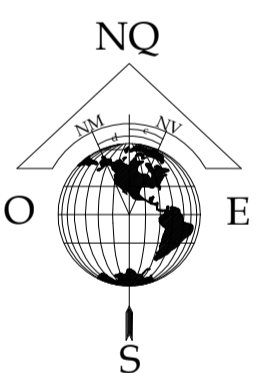
LEVANTAMENTO ALTIMETRICO - BAIRRO MORADA DO SOL
Sem Escala



LEVANTAMENTO ALTIMETRICO - BAIRRO CONJUNTO HABITACIONAL
SEM ESCALA



LEVANTAMENTO ALTIMETRICO - BAIRRO TABOLEIRO ALTO
SEM ESCALA



LEGENDA		CURVAS DE NIVEIS
		RUAS
		ÁREA A PAVIMENTAR

NOTAS:
ART N°: 5637531

INT.: MÔNICA CRISTINE MENDES DE SOUSA PREFEITA MUNICIPAL	LOCAL: SÃO JOÃO DO PARAÍSO – MG	ESCALAS: INDICADAS
R.T.: ROBERTO CÉSAR GOMES DE SOUSA ENGº CIVIL – CREA/MG 194.486/D	ÁREAS: PAVIMENTAÇÃO: 25.573,10 M2	FOLHA: 02/10
	DATA: OUTUBRO/2019	FORM.: A1